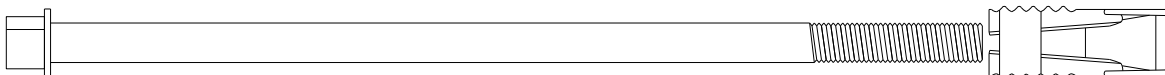




FICHA TECNICA PERNOS CON CABEZA DE EXPANSION

Pernos convencionales de amplia aplicación en el reforzamiento temporal, son fabricados de barra lisa con cabeza cuadrada la cual es forjada en caliente para llave de cubo estándar y una placa y se complementa con una cabeza de expansión.



Las barras $\varnothing 5/8''$ SAE 1045 tienen el extremo opuesto una rosca izquierda (4'' para la tuerca y 6'' para la cabeza expansiva.) para la instalación de la cabeza de expansión.

Diámetro de la barra: 5/8''
Longitudes suministradas: 4', 5', 6'', 7' y 8' (pies)

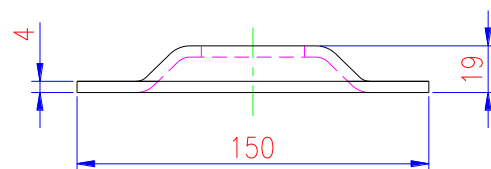
Características del Material

Acero SAE 1045
Resistencia a la Fluencia : 37 Kg/mm²
Resistencia a la tracción : 65 Kg/mm²
Elongación : 15%



CABEZA EXPANSIVA

Rosca Izquierda UNC 5/8''
Largo del casquillo : 4 1/4''
Largo de la cuña : 1 3/8''
Diámetro del casquillo : 32 mm



PLACA DE SUJECION

Material : ASTM A-36
Placa cuadrada de : 150 x 150 mm
Espesor : 4.5 mm
Diámetro del agujero : 24 mm