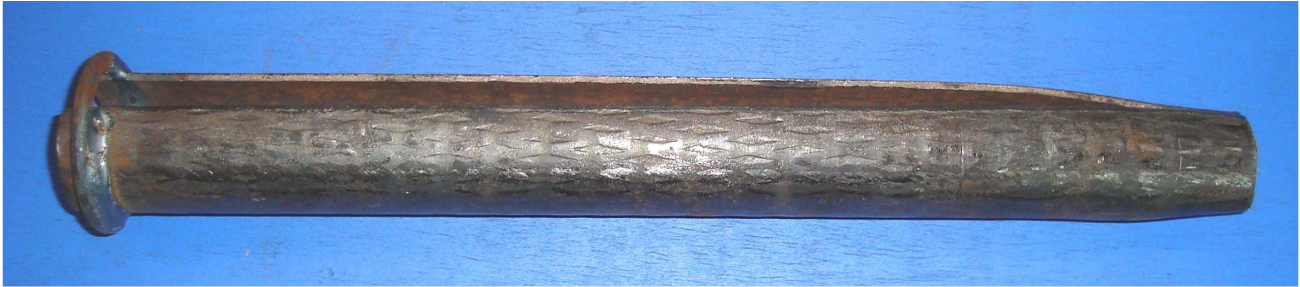


FICHA TECNICA

ESTABILIZADORES DE FRICCION - FORMIN

Productos de amplia aplicación de superficie corrugada en el reforzamiento temporal en excavaciones mineras subterráneas y/o estabilización de taludes en obras de superficie.



PRINCIPALES DIMENSIONES	
Diámetro base	46mm ±0.5
Diámetro de ahusamiento	40mm
Espesor del material	3mm ±0.1
Longitud de ahusamiento	100mm



LONGITUDES SUMINISTRADAS	
7'	2,100 mm



Y otras medidas solicitadas por el cliente

MATERIAL: ACERO ASTM A-607 - 60

Resistencia a la fluencia (MPa) : 450

Resistencia a la tensión (MPa) : 561

Elongación (%) : 16

PLACA DE SUJECION

Material : ASTM A-36

Placa cuadrada de : 150 x 150 mm

Espesor : 3/16

Diam. Del agujero : 50 mm

DATOS TECNICOS

Capacidad de anclaje : 1.4 a 1.5 Tn/pie

Diámetro de la perforación: 42 a 44 mm.

Profundidad del anclaje : 50mm mayor que la longitud del split set

SUMINISTRO

Paquetes de 50 unidades